

Curso NOMINAPLUS PROFESIONAL



MODALIDAD: DISTANCIA / TELEFORMACIÓN

DURACIÓN: 50 HORAS

DIRIGIDO A:

- Trabajadores que requieran de formación en materia de gestión de nóminas mediante la aplicación informática NominaPlus, tanto los trabajadores de nuevo ingreso, como aquellos que, bien por razones de polivalencia, movilidad funcional, desarrollo profesional u otras, pudieran requerir la adquisición de competencias en este área. Como norma general, los destinatarios son trabajadores cualificados que pertenecen al área administrativa y a los departamentos de personal de las empresas.

OBJETIVOS GENERALES:

- Describir los conceptos necesarios para la gestión de las nóminas de los trabajadores de una empresa, viendo varios ejemplos prácticos del cálculo manual de las nóminas.
- Describir el funcionamiento de la aplicación de gestión de nóminas NominaPlus, que permite gestionar de manera informatizada las nóminas de los trabajadores de una empresa, describiendo todas las posibilidades que ofrece este programa.

CONTENIDOS:

MÓDULO 1: FUNDAMENTOS Y CÁLCULO

LECCIÓN 1. CONCEPTOS BÁSICOS.

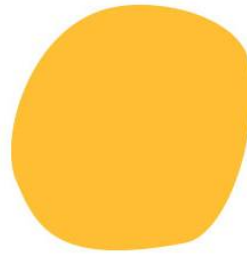
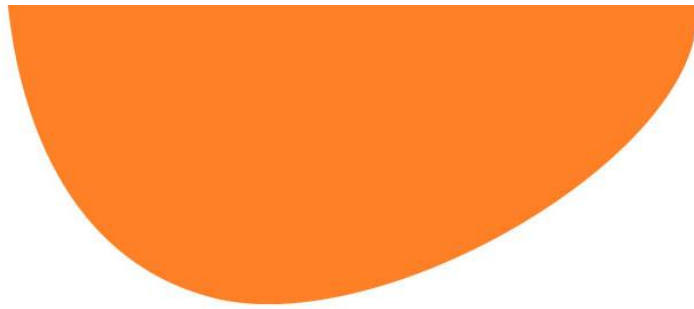
- Capítulo 1. Introducción.
- Capítulo 2. Nómina de salarios.
- Capítulo 3. Antigüedad y pagas.
- Capítulo 4. Cotización en el Régimen General.
- Capítulo 5. Cotización al Régimen General.

LECCIÓN 2. EL SALARIO.

- Capítulo 1. Salario, complementos y devengos.
- Capítulo 2. Gratificaciones extraordinarias.
- Capítulo 3. Cálculo de bases de cotización.
- Capítulo 4. Cotización de pagos a la S.S.
- Capítulo 5. Grupos de cotización.

LECCIÓN 3. CÁLCULOS DE UNA NÓMINA.

- Capítulo 1. Recibo de salarios.
- Capítulo 2. Datos para el ejemplo nº 1.
- Capítulo 3. Introducción de datos.
- Capítulo 4. Cálculo de las pagas.



LECCIÓN 4. CÁLCULO DE NÓMINA: ACCIDENTES.

- Capítulo 1. Datos para el ejemplo nº 2.
- Capítulo 2. Cálculo de las pagas.
- Capítulo 3. Datos para el ejemplo nº 3.
- Capítulo 4. Cálculo de baja por accidente.

LECCIÓN 5. CÁLCULO DE NÓMINA: ENFERMEDAD.

- Capítulo 1. Datos para el ejemplo nº 4.
- Capítulo 2. Cálculo de baja por enfermedad.
- Capítulo 3. Datos para el ejemplo nº 5.
- Capítulo 4. Cálculo de las pagas.

LECCIÓN 6. MOD. TC2: RELACIÓN TRABAJADORES.

- Capítulo 1. Documentos TC2 y TC1.
- Capítulo 2. Datos identif. de la empresa.
- Capítulo 3. Datos de productores para TC2.
- Capítulo 4. Bases de cotización.
- Capítulo 5. Modalidades de contratación.
- Capítulo 6. Deducciones o compensaciones.
- Capítulo 7. Pie del modelo TC2.

LECCIÓN 7. MOD. TC1: LIQUIDACIÓN.

- Capítulo 1. Modelo TC1.
- Capítulo 2. Exclusiones de cotización.
- Capítulo 3. Pago a la Seguridad Social.
- Capítulo 4. El sistema Red.

MÓDULO 2: NOMINAPLUS

LECCIÓN 8. INTRODUCCIÓN A NOMINAPLUS.

- Capítulo 1. Ejecución del programa.
- Capítulo 2. Entorno de trabajo.
- Capítulo 3. Menús del programa.
- Capítulo 4. Barra de herramientas.

LECCIÓN 9. EMPRESAS Y USUARIOS.

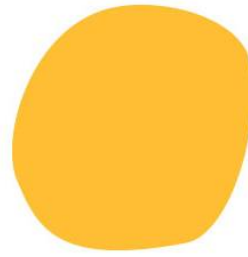
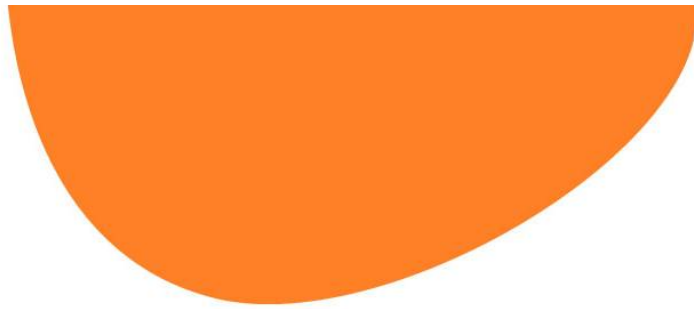
- Capítulo 1. Creación de empresas.
- Capítulo 2. Gestión de usuarios.
- Capítulo 3. Realizar un backup.
- Capítulo 4. Recuperar los datos.

LECCIÓN 10. CONVENIOS Y CONTRATOS.

- Capítulo 1. Creación de un convenio.
- Capítulo 2. Categorías de convenios.
- Capítulo 3. Tipos de contratos.
- Capítulo 4. Bases y tipos de cotización.

LECCIÓN 11. LA EMPRESA Y EL TRABAJADOR.

- Capítulo 1. Tablas generales.
- Capítulo 2. Características de la empresa.



Capítulo 3. Alta de trabajadores.

Capítulo 4. Operaciones con trabajadores.

LECCIÓN 12. NÓMINAS.

Capítulo 1. Cálculo de nóminas.

Capítulo 2. Nóminas con bajas.

Capítulo 3. Finiquitos.

Capítulo 4. Utilidades.

LECCIÓN 13. SEGUROS SOCIALES.

Capítulo 1. EI TC2.

Capítulo 2. EI TC1.

Capítulo 3. Impresos oficiales.

Capítulo 4. Listados e informes.